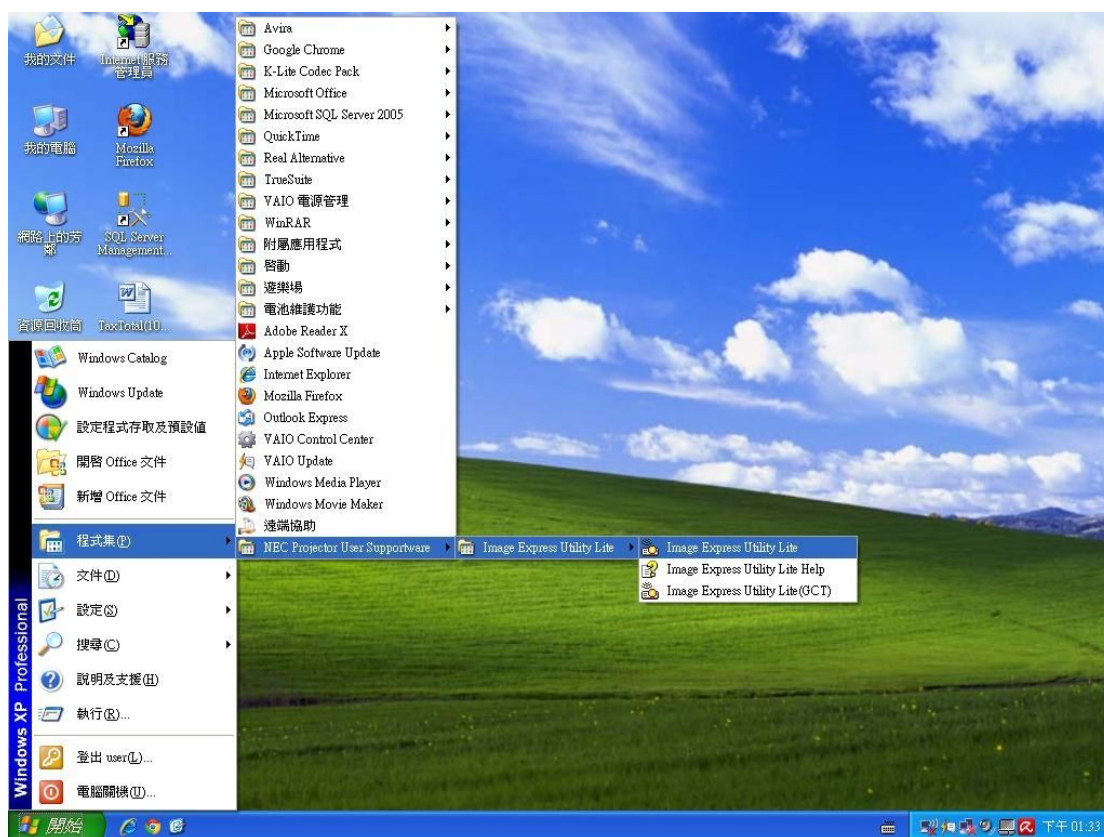


# 長榮中學禮堂投影機無線投影簡易操作手冊

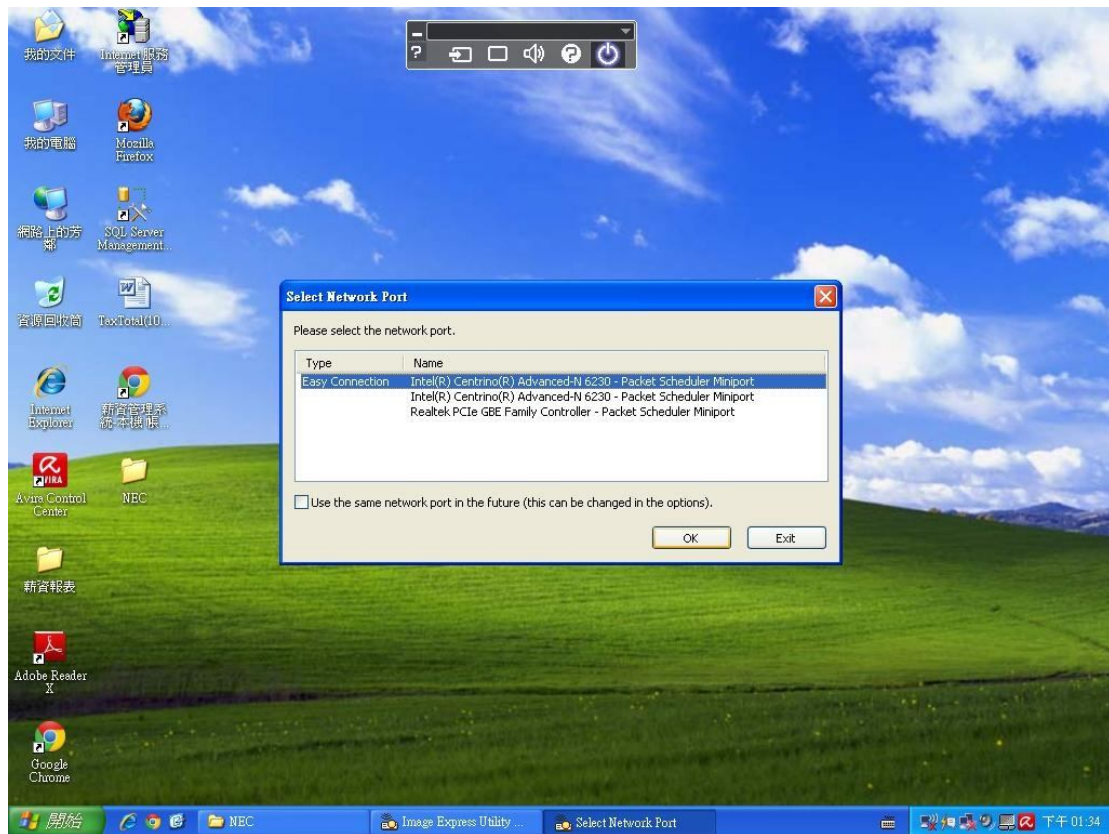
## 1. 將音控室總電源打開

使用線控按(開)模式使投影機開機及電動布幕下降

## 2. 按我的電腦執行軟體



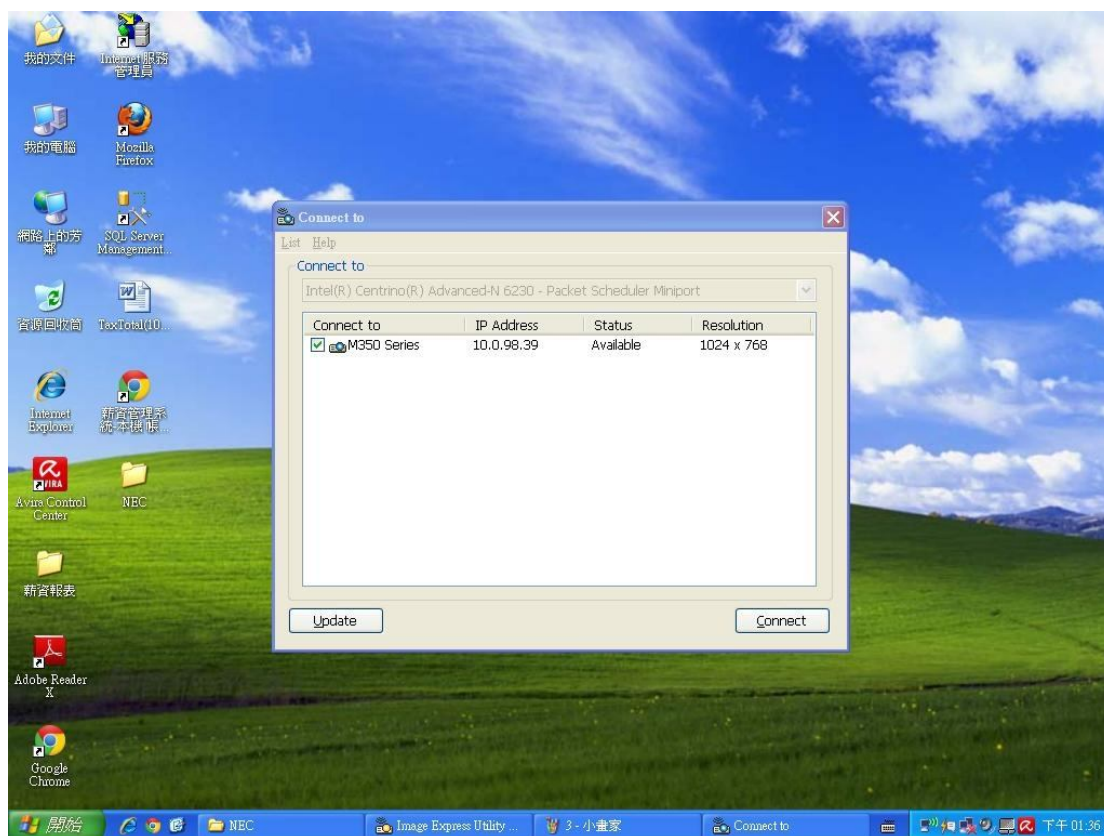
### 3.檔案出現,選擇第一列按 OK



### 4.檔案執行中



## 5. 勾選要無線投影模組的型號(PA-600)



## 6. 投影機完成無線投影



## 7. 方可使用電源鍵關閉投影機

